



# OFFRE DE COURS

Tarifs et calendrier  
2025



# SOMMAIRE



<b>COURS DE FRANÇAIS STANDARD</b>	<i>p. 4</i>
<b>COURS DE FRANÇAIS INTENSIF</b>	<i>p. 5</i>
<b>SÉJOURS LINGUISTIQUES</b>	<i>p. 6</i>
<b>STAGES DIDACTIQUES FORMATIONS POUR PROFESSEURS DE FLE</b>	<i>p. 7</i>
<b>PROGRAMMES SPÉCIFIQUES</b>	<i>p. 8</i>
<b>EXAMENS</b>	<i>p. 9</i>
<b>NOS PROPOSITIONS D'HÉBERGEMENT</b>	<i>p. 10</i>
<b>CONDITIONS GÉNÉRALES</b>	<i>p. 11</i>

Depuis 1912, l'Institut d'études françaises de Touraine accueille chaque année des étudiants du monde entier au sein de son établissement historique, au cœur de la région Val de Loire, patrimoine mondial de l'UNESCO.

Établissement privé d'enseignement supérieur, il propose un enseignement immersif de la langue et de la culture françaises.

Chaque semaine, rejoignez nos cours en groupe ou en solo ou venez vous former de manière plus spécifique selon vos objectifs :

un stage didactique, un programme senior, une offre thématique, une préparation à un examen, une passation DELF/DALF ou TEF/DFP...

Spécialisé dans les séjours linguistiques et les stages didactiques, nous accueillons les jeunes étudiants à partir de 14 ans ainsi que les professeurs de français pour leur concocter des programmes immersifs uniques en famille ou en résidence, avec visites et activités riches aussi bien culturellement que linguistiquement. Nos services dédiés seront à votre service.

- Cours de FLE, FOS, FOU, FLI avec des syllabus basés sur le CECR.
- Centre labellisé Qualité FLE et certifié QUALIOPi. Un test de niveau en ligne avant votre formation. Une attestation de niveau et de parcours.
- Des personnels dédiés aussi bien pour les cours, l'hébergement que pour les activités extérieures.

### Et à partir de mars 2024 :

Pour chaque apprenant des niveaux A1, A2 et B1, l'accès à notre parcours autonome avec l'aide de Camille, l'intelligence artificielle de l'IEFT.



## COURS DE FRANÇAIS STANDARD



- Admission tous les lundis dans nos groupes de niveau.
- Calendrier des sessions de quatre semaines :  
06/01, 03/02, 03/03, 31/03, 28/04, 26/05,  
30/06, 28/07, 01/09, 29/09, 27/10, 24/11.
- Pour les débutants complets :  
06/01, 03/03, 28/04, 26/05, 30/06, 04/08, 01/09.
- 15h de cours du lundi au vendredi, 9h-12h20.

<b>PRIX / SEMAINE</b>	De 1 à 4 semaines	240 € / semaine
	De 5 à 18 semaines	200 € / semaine
	De 19 à 35 semaines	160 € / semaine
	À partir de 36 semaines	100€ / semaine
	Contactez-nous pour d'éventuelles réductions.	

### Les +

- Cours le matin, liberté l'après-midi.
- Accès aux ressources de la médiathèque.
- Possibilité de passer à une offre combinée ou intensive.
- Tutorat et conversation en accès libre avec notre équipe.

### Les détails de votre parcours

- Test de placement en ligne avant le début du cours.
- Cours de FLE en fonction de votre niveau CECR.
- Évaluations de parcours et finale.
- Attestation de suivi d'assiduité.

### Options de cours spécifiques - cours combiné

L'IEFT a une expertise unique dans un très large choix de français spécifique depuis 1912. Vous pouvez compléter votre apprentissage, seul ou en groupe, selon l'objectif de votre choix (examens, diplomatie, affaires, tourisme, journalisme, droit, mode, science et technologie, militaire, gastronomie...)

**One-to-one lessons from €60/hr.**

**Les +** L'après-midi en programme sur mesure. Souplesse, équilibre, liberté.

## COURS DE FRANÇAIS INTENSIF



- Admission tous les lundis dans nos groupes de niveau.
- Calendrier de nos sessions :  
**06/01, 03/02, 03/03, 31/03, 28/04, 26/05, 30/06, 28/07, 01/09, 29/09, 27/10, 24/11.**
- Pour les débutants complets :  
**06/01, 03/03, 28/04, 26/05, 30/06, 28/07, 01/09.**
- 20h de classes du lundi au vendredi, 9.00-12.20, + 2 après-midi mardi et jeudi, 13.30-16.45

<b>PRIX / SEMAINE</b>	De 1 à 4 semaines	330 € / semaine
	De 5 à 18 semaines	280 € / semaine
	De 19 à 35 semaines	240 € / semaine
	À partir de 36 semaines	<b>Nous contacter</b>
	Contactez nous pour d'éventuelles réductions.	

### Les +

- Progrès rapides.
- Ateliers variés l'après-midi (prononciation, renforcement, culturel, ludique, etc.).
- Accès aux ressources et activités de la médiathèque.
- Des activités culturelles proposées en dehors des cours.

### Les détails de votre parcours

- Test de placement en ligne avant le début du cours.
- Cours de FLE en fonction de votre niveau CECR.
- Attestation de suivi d'assiduité.
- Évaluations de parcours et finale.

### Offres culturelles et immersives

Vous souhaitez approfondir votre connaissance de la culture et de la société françaises ? En plus des cours, nous vous proposons des occasions uniques de rencontres et d'échanges en fonction de vos centres d'intérêt. L'art, par exemple ? L'œnologie ? La littérature ? La gastronomie ? Le sport ? Le cinéma ? Le journalisme ? Diplomatie ? Laissez-nous adapter votre séjour à vos objectifs, tout en améliorant votre français.

**Les +** Programme immersif avec des professionnels, examen DFP, Progrès rapide, objectif clair

## SÉJOURS LINGUISTIQUES



À partir de 15h par semaine, l'IEFT ce sont différents types de programmes en fonction de vos attentes académiques :

- Français général et préparation aux examens.
- Programmes spécifiques liés à vos attentes (PCTO, bacs européens, programme découverte culturelle, immersion professionnelle, etc.).
- Français sur objectif spécifique (aires, tourisme, diplomatie, journalisme, juridique, mode, sciences et techniques, militaire...).

Pour tout type de structures éducatives cherchant à initier ses étudiants au français ou à perfectionner leur parcours, l'Institut d'études françaises de Touraine vous offre la possibilité :

- D'intégrer vos apprenants dans nos classes de niveaux en ajoutant ou non un programme spécifique d'ateliers et d'activités.
- De définir avec notre service dédié un programme spécifique correspondant à vos besoins.
- De valider les parcours des stagiaires par un diplôme DELF/DALF, TEF ou DFP.

### Devis sur demande.

Nous contacter : [contact@institutdetouraine.com](mailto:contact@institutdetouraine.com) ou au 0033(0)2 47 05 76 83.

### Exemple de proposition :

15h de français selon vos besoin avec des activités culturelles, un hébergement en famille, en pension complète : **495€ par semaine par étudiant**

### Les +

- Programme sur mesure.
- En immersion au cœur de Tours.
- Service dédié et assistance 24h/24h.
- Gratuité pour les accompagnateurs.
- Accès à toutes les installations de l'IEFT (médiathèque, foyer, cafétéria, jardin, bureau pour accompagnateur, etc.).

### Les détails de votre parcours

- Transfert aéroport - Tours.
- Pension complète semaine et week-end.
- Activités culturelles (châteaux, ateliers cuisine, chasse au trésor, journée thématique, Paris, etc.).
- Attestation de suivi d'assiduité.
- Évaluations de parcours et finale.

## STAGES DIDACTIQUES



Toute l'année, l'institut de Touraine propose des formations pour les enseignants de FLE, quel que soit leur niveau d'expertise.

Notre objectif est de :

- Permettre d'appréhender les évolutions pédagogiques.
- Se former dans des domaines spécifiques.
- Se familiariser avec une pratique réflexive de l'enseignement et de la coordination.

En lien avec le riche environnement culturel que propose Tours et sa région, nous proposons des stages didactiques sur mesure alliant innovation pédagogique et enrichissement culturel.

**Campus été/hiver**  
À partir de 350 €/semaine

- Juillet, août et décembre
- Possibilité de participer de 1 à 4 semaines
- Groupes multiculturels
- Nouveaux modules sur l'actualité et les nouvelles technologies

**Stages aux dates  
de votre choix**

- À partir d'une semaine de formation
- **Programme défini avec vous**
- Un large choix d'activités thématiques et en immersion
- Des groupes sur mesure

### Les +

- Une expérience unique de la région Val de Loire.
- La possibilité de d'activités pratiques en immersion.
- Une équipe de formateurs experts.
- Des possibilités d'hébergement en résidence ou en famille, en petit déjeuner, demi-pension ou pension complète.

### Les étapes de votre formation

- Des modules méthodologiques actualisés.
- Des rencontres avec des professionnels.
- Des observations de classe.
- Un programme d'activités culturelles.
- Une attestation de fin de stage.

**Éligible ERASMUS +**  
**CODE PIC : 943276792**



## PROGRAMMES SPÉCIFIQUES



Que vous soyez à la recherche d'un programme intensif pour le français, d'une offre alliant langue et culture, que vous soyez une entreprise, une association ou un particulier, l'Institut d'études françaises de Touraine organise des immersions linguistiques, professionnelles et culturelles propres à vos attentes.

### Pour les entreprises et les professionnels :

- De l'évaluation des compétences à l'attestation de formation, en passant par la définition des objectifs et l'élaboration du programme de formation.
- Des modules adaptés à vos objectifs sur des compétences et des savoir-faire spécifiques ou des domaines particuliers (affaires, tourisme, diplomatie, journalisme, juridique, mode, sciences et techniques, militaire, etc.).
- Adaptabilité des horaires.
- Possibilité de certifier vos connaissances par un examen officiel général de type DELF/DALF ou spécifique comme le DFP.
- Une formation de qualité dans un centre de formation labellisé qualité FLE et certifié Qualiopi, centre d'examen pour FEI et la Chambre du commerce et de l'industrie.

### Pour les associations et les particuliers :

- Des programmes de formation uniques alliant découverte ou perfectionnement de la langue et immersion culturelle et artistique.
- Des programmes d'activités de découverte de la région Val de Loire, inscrite au patrimoine mondial de l'UNESCO.
- Des offres de transferts, d'hébergement et de restauration sur mesure.
- Des parcours culturels thématiques allant de l'histoire à la littérature, en passant par la gastronomie, l'œnologie et la biodiversité.
- Rencontres avec des acteurs de la vie culturelle et artistique, ateliers pratiques, conférences, etc.





## EXAMENS



L'Institut d'études françaises de Touraine est centre d'examen agréé pour les diplômes et certifications de langue française de FEI et de la Chambre de commerce et de l'industrie. Que vous soyez étudiants inscrits chez nous ou publics extérieurs, vous pouvez vous y préparer et y présenter le DELF, le DALF, le TEF et les DFP.

### LES TARIFS DELF/DALF

- Niveaux A1 et A2 : 130 €
- Niveaux B1 et B2 : 140 €
- Niveau C1 : 150 €

Une réduction de 10% s'applique pour les étudiants inscrits à l'IEFT.



### LES TARIFS TEF ET DFP

#### TEF, TEFAQ, TEF CANADA

- 4 compétences : 140 €
- Par compétence : 25 €

#### TEF IRN

- 110 €

#### DFP

- Les diplômes niveaux A1 et A2 : 110 €
- Les diplômes niveaux B1, B2 et C1 : 160 €

#### février

- Du 11 au 13 février  
niv.: A1, A2, B1, B2, C1
- Inscriptions du  
13/01 au 17/01.

#### mars

- Du 11 au 13 mars  
niv.: A1, A2, B1, B2, C1
- Inscriptions du  
17/02 au 21/02.

#### mai

- Du 20 au 22 mai  
niv.: A1, A2, B1, B2, C1
- Inscriptions du  
14/04 au 25/04.

#### juin

- Du 17 au 19 juin  
niv.: A1, A2, B1, B2, C1
- Inscriptions du  
12/05 au 16/05.

#### juillet

- Du 22 au 24 juillet  
niv.: A1, A2, B1, B2, C1
- Inscriptions du  
23/06 au 27/06.

#### août

- Du 19 au 21 août  
niv.: A1, A2, B1, B2, C1
- Inscriptions du  
21/07 au 25/07.

#### octobre

- Du 7 au 9 octobre  
niv.: A1, A2, B1, B2, C1
- Inscriptions du  
08/09 au 11/09.

#### novembre

- Du 4 au 6 novembre  
niv.: A1, A2, B1, B2, C1
- Inscriptions du  
06/10 au 10/10.

# HÉBERGEMENTS



L'Institut d'études françaises de Touraine dédie un service spécifique pour vous trouver le logement qui correspondra le mieux à vos attentes et vos besoins. Chez l'habitant, en résidences, en appartements meublés, à l'hôtel ou en auberge de jeunesse, vous trouverez forcément votre *home sweet home* !

## Chez l'habitant

Notre établissement dispose d'un réseau unique de 150 familles d'accueil. Les plus : immersion totale, ambiance conviviale, soutien au quotidien.

**À partir de 217 € / semaine**

## En résidence étudiante privée

Des studios équipés de cuisine et de sanitaires privés pour allier confort et autonomie.

**À partir de 350 € / semaine**

## En locations meublées

Un grand choix de studios ou d'appartements pour mêler proximité et attentes spécifiques.

**À partir de 300 € / semaine**

## Au hameau Saint-Michel

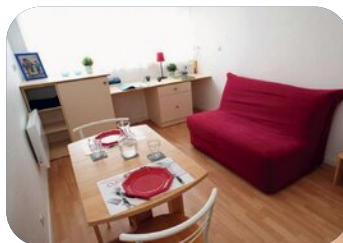
Située en face de l'Institut, cette résidence propose des chambres avec salle de bain, en petit-déjeuner, demi-pension ou pension complète. Possibilité de restauration le midi, été seulement.

**À partir de 200 € / semaine**

Pour choisir l'hébergement qui convient le mieux à vos attentes, consultez le catalogue "**Bien choisir son hébergement**".

## Activités

Vivre au rythme de la Touraine, c'est sentir battre le cœur historique de la France et s'émerveiller. Tous les mercredis et tous les samedis, l'IEFT organise des excursions pour découvrir le patrimoine unique de notre région : visites de châteaux selon les saisons et les thématiques, dégustations de produits du terroir, ateliers participatifs (cuisine, mode, création, artistiques...), activités sportives et sorties en plein air. Au gré de vos envies, venez vous immerger dans ce que la France compte de plus beau en termes de patrimoine. Votre séjour n'en sera que plus inoubliable et votre français sans cesse enrichi !



**Exemple de visite**



# Conditions générales de vente

## 1. Inscriptions

Âge minimum requis pour les cours intégratifs :  
16 ans à la date du début du cours.

Inscription en ligne ou envoi du bulletin par courriel.  
L'inscription doit être accompagnée d'un acompte de 30% du montant total du séjour.

Pour les mineurs, une autorisation parentale devra obligatoirement être envoyée. L'Institut de Touraine décline toute responsabilité vis-à-vis des mineurs. Les mineurs seront obligatoirement hébergés en famille d'accueil (demi-pension).

Les frais administratifs s'élèvent à 100 euros.

## 2. Conditions de paiement

Pour les séjours de moins d'un mois, la totalité des frais de scolarité doit être réglée au minimum 30 jours avant le début du cours. Pour les séjours de plus d'un mois, la totalité des frais de scolarité du premier mois doivent être réglés avant le début du cours. Pour les séjours longs, un échéancier est proposé.

Les frais bancaires associés au paiement restent à la charge du client. Le paiement doit se faire en euros peut se faire par :

**Virement bancaire à  
Institut de Touraine**  
Iban : FR76 3005 6009 5709 5700 0207 620  
BIC : CCFRFRPP  
Banque : HSBC – CAE Touraine Poitou

11 place Jean Jaurès Tours

**Carte bancaire : Visa ou Mastercard :**  
[www.institutdetouraine.com](http://www.institutdetouraine.com)  
Paiement sécurisé

Dès réception du paiement, l'Institut de Touraine adressera :

- Une facture pour le solde à régler
- Un certificat d'inscription
- Les informations relatives à l'hébergement

## 3. Reports

**Le contractant a la possibilité d'effectuer sans frais un seul report. À partir du 2<sup>e</sup> report des frais supplémentaires seront demandés :**

- 2<sup>e</sup>me report : 100 euros
- 3<sup>e</sup>me report : 100 + 1 semaine de cours
- À partir du 4<sup>e</sup>me report : les frais de cours et d'inscription sont conservés intégralement

## 4. Annulation

- Annulation 10 jours ou plus avant le début du cours : 30% du montant versé + frais d'inscription
- Annulation à moins de 10 jours avant le début du cours : 50% du montant versé + 1 semaine de cours

L'Institut d'études Françaises de Touraine se réserve le droit d'annuler une formation en cas de nombre insuffisants de participants. Les frais d'inscription, de formation et d'hébergement sont dans ce cas entièrement remboursés.

## 5. Interruption des cours

Les apprenants souhaitant interrompre leur formation après la date de début du cours n'ont droit à aucun remboursement des frais de scolarité sur la période. Cette disposition s'applique sur la durée totale du séjour indiquée sur le certificat d'inscription délivré par l'Institut d'études françaises de Touraine.

À titre dérogatoire et exceptionnel, un remboursement partiel des frais de scolarité est possible dans les cas suivants :

- Décès d'un ascendant ou d'un descendant direct
- Admission à un programme diplômant (licence, master, doctorat), dans un établissement d'enseignement supérieur français, qui requiert un départ anticipé.

Une preuve devra être produite : certificat de décès, attestation d'inscription, etc.

La règle du remboursement dans ce cas est la suivante : l'Institut d'études Françaises de Touraine conserve 30% des frais restant (dans la limite de 4 semaines de cours).

**Tout cours, toute heure, journée ou partie de cours non suivie ne donnent droit à aucun remboursement ou compensation ou report.**

## 6. Règlement intérieur

Les apprenants ont pour obligation de se conformer au règlement intérieur de l'Institut de Touraine. Si le comportement est de nature à nuire au bon déroulement de la prestation (assiduité, cours, activités, hébergement) ou à la réputation de l'Institut d'études françaises de Touraine, l'apprenant sera immédiatement exclu, sans pouvoir obtenir de remboursement.

**Aucun cours n'est organisé durant les jours fériés. Les jours fériés ne donnent droit à aucune compensation.**

**Chaque étudiant doit souscrire une assurance couvrant la maladie, le vol, les bagages, etc.**

## 7. Droit à l'image

Sauf avis contraire de l'apprenant, l'Institut d'études françaises de Touraine pourra être amené à prendre des photos ou des vidéos des étudiants et à les utiliser dans des documents de communication.

## 8. Réclamation

L'Institut d'études françaises de Touraine s'engage à répondre à toutes les demandes qui lui seront adressées par courrier.

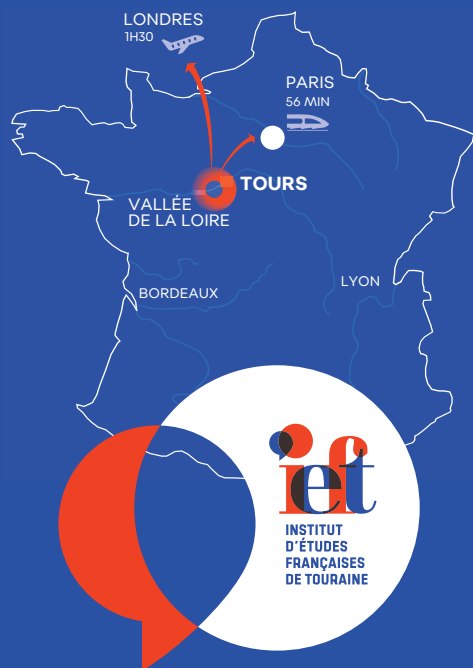
En cas de litige des parties, le Tribunal de Tours est compétent.

## 9. Opposabilité

Les conditions générales de vente font partie intégrante de l'offre de formation de l'Institut d'études françaises de Touraine. Le fait de s'inscrire à une formation de l'Institut d'études françaises de Touraine implique une pleine adhésion aux conditions générales de vente et au règlement intérieur de l'Institut d'études françaises de Touraine.

En cas de litige, le Tribunal de Tours est compétent.

# AU CŒUR DE LA FRANCE



Des liaisons directes vers les aéroports de Paris-Charles de Gaulle et de Paris-Orly. L'aéroport de Tours facilite votre arrivée et vos déplacements en Europe.

Le week-end, visiter Barcelone ou Berlin est aussi facile que de découvrir Bordeaux, Lyon ou Marseille !

1, rue de la Grandière - BP 72047  
37020 TOURS Cedex 1 - FRANCE  
Tél. : +33(0) 2 4705 7683  
Fax : +33(0)2 4720 4898  
contact@institutdetouraine.com  
[www.institutdetouraine.com](http://www.institutdetouraine.com)